

Serie 461/471

A01 - Piso a Piso
A02 - Piso a Pared



Índice de Movimiento ± 50%

Guía del Producto



Interior



Seismic



Fire Rated
Option



Vapor Barrier
Option

- ▶ Diseño afilado de la placa central mantiene una transición lisa.
- ▶ Diseñados para remodelaciones, ampliaciones y renovaciones.
- ▶ Barras de centrado mantienen la posición de la plancha central y permiten el movimiento sísmico multidireccional.
- ▶ La cerrajería de la placa queda escondida para una apariencia moderna.
- ▶ Mamperlán de 1/8" (3mm) diseñado específicamente para pisos de vinilo y de VCT.
- ▶ La Serie 461 puede ser utilizada para ampliaciones en donde el área de bloqueo solamente se encuentra en un lado (mostrado arriba)
- ▶ La Serie 471 puede ser utilizada para modernizaciones, únicamente para situaciones en las que se necesite un montaje sobre la superficie

Sistema de	Aplicación	W		H1		H2		S		B		Movimiento +/-			
		Ancho de la junta		Alt. del Marco 1		Alt. 2		Unión		Área de Bloqueo		Horizontal		Vertical	
		EE.UU.	mm	EE.UU.	mm	EE.UU.	mm	EE.UU.	mm	EE.UU.	mm	EE.UU.	mm	EE.UU.	mm
Piso a Piso	461-A01-075	3"	76	1 1/2"	38	1/4"	6	9 1/4"	235	4 3/8"	110	1 1/2"	38	3/4"	19
	461-A01-100	4"	102	1 1/2"	38	1/4"	6	10 1/4"	260	4 1/8"	104	2"	51	1"	25
	471-A01-075	3"	76	*	*	1/4"	6	10 1/2"	267	*	*	1 1/2"	38	3/4"	19
	471-A01-100	4"	102	*	*	1/4"	6	11 7/8"	302	*	*	2"	51	1"	25
Piso a Pared	471-A02-075	3"	76	*	*	1/4"	6	6 3/4"	171	*	*	3/4"	19	3/4"	19
	471-A02-100	4"	102	*	*	1/4"	6	7 7/8"	200	*	*	1"	25	1"	25

- ▶ Contacte a su representante de InPro para las capacidades de carga

IPC.1879/REV.13

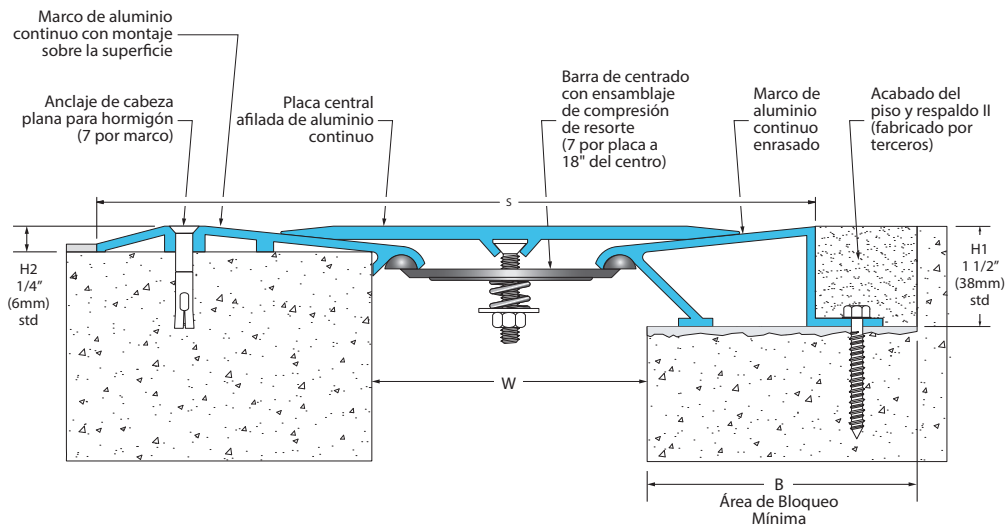
Inprocorp.com • 800.222.5556 • 262.679.9010
Sede Mundial S80 W18766 Apollo Drive, Muskego, WI 53150 USA

JOINTMASTER®
EXPANSION JOINT SYSTEMS
A DIVISION OF INPRO®

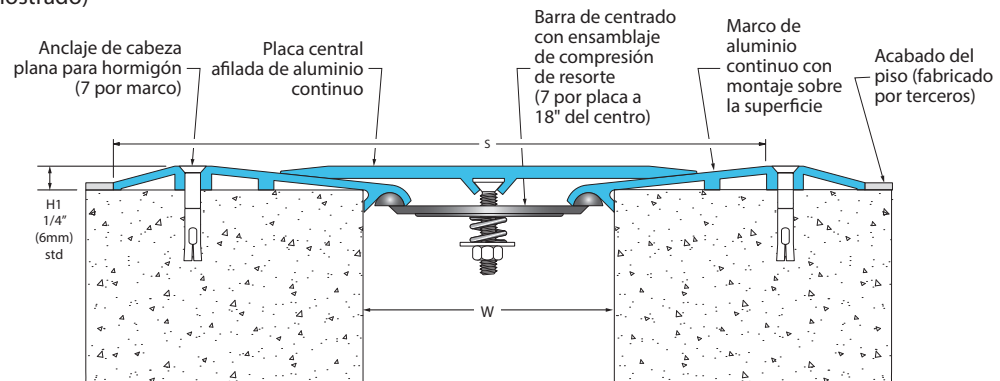
Series 461/471

Sistemas sísmicos para pisos con barra central

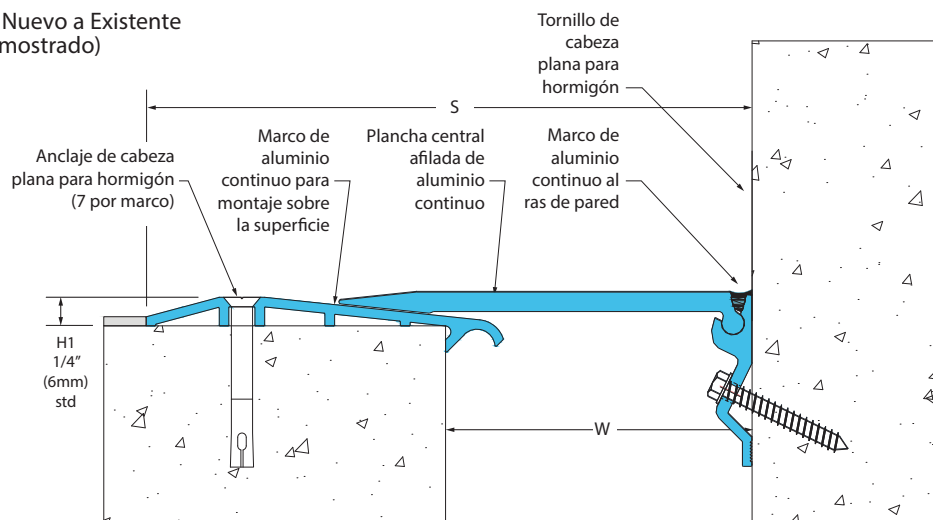
461-A01 Piso/Piso - Nuevo a Existente
(4" (100mm) sistema mostrado)



471-A01 Piso/Piso - Nuevo a Nuevo
(4" (100mm) sistema mostrado)



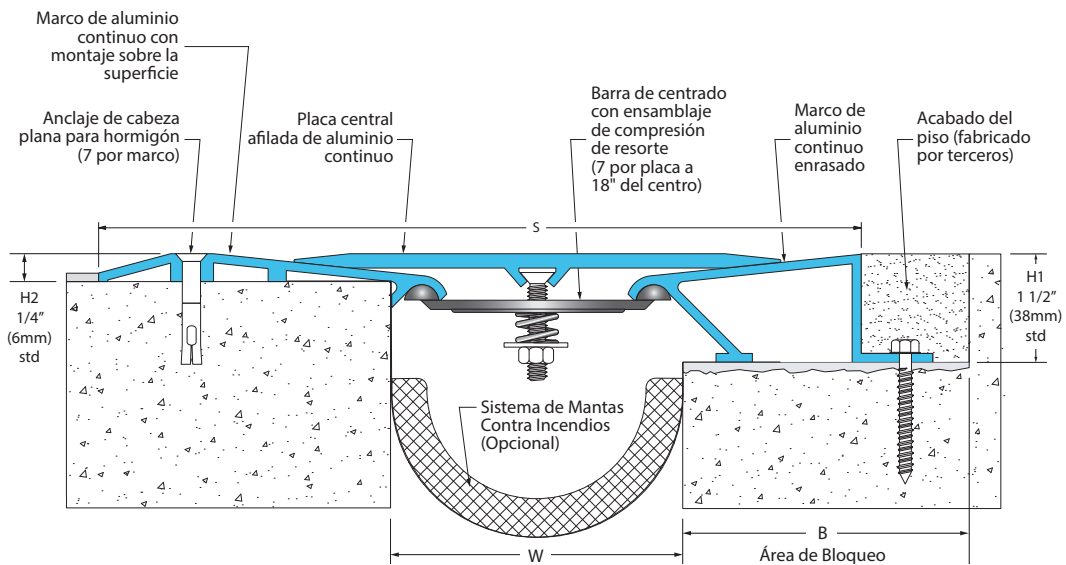
471-A02 Piso/Pared - Nuevo a Existente
(4" (100mm) sistema mostrado)



Series 461/471

Opciones

461-A01 Piso/Piso - Nuevo a Existente
(4" (100mm) sistema mostrado)



461-A01 Piso/Piso - Nuevo a Existente
(4" (100mm) sistema mostrado)

