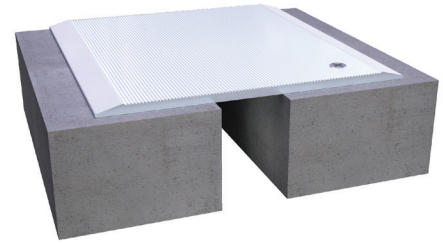


Serie 808

A01 - Piso a Piso



Índice de Movimiento $\pm 50\%$

Guía del Producto



Thermal



Exterior



Interior



Fire Rated Option



Vapor Barrier Option

- ▶ Bordes biselados y placas dentadas proveen tracción para la seguridad de los peatones.
- ▶ Agujeros pre-perforados para tornillos permiten una fácil instalación.
- ▶ Acabado maquinado.

Sistema de	Aplicación	W		H1		H2		S		B		Movimiento +/-			
		Ancho de la junta		Alt. del Marco 1		Alt. 2		Unión		Área de Bloqueo		Horizontal		Vertical	
		EE.UU.	mm	EE.UU.	mm	EE.UU.	mm	EE.UU.	mm	EE.UU.	mm	EE.UU.	mm	EE.UU.	mm
Piso a Piso	808-A01-025	1"	25	3/16"	4.2	*	*	6"	152	*	*	1/2"	13	1/2"	13
	808-A01-050	2"	51	3/16"	4.2	*	*	6"	152	*	*	1"	25	1"	25
	808-A01-075	3"	76	1/4"	6.4	*	*	10"	254	*	*	1 1/2"	38	1 1/2"	38
	808-A01-100	4"	102	1/4"	6.4	*	*	10"	254	*	*	2"	51	2"	51

IPC.1886/REV.6

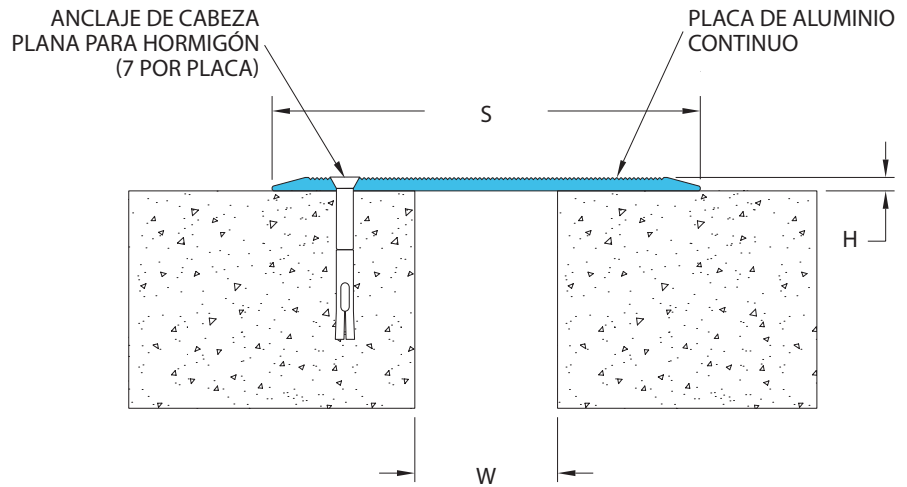
Inprocorp.com • 800.222.5556 • 262.679.9010
Sede Mundial S80 W18766 Apollo Drive, Muskego, WI 53150 USA

JOINTMASTER®
EXPANSION JOINT SYSTEMS
A DIVISION OF INPRO®

Serie 808

Sistema de Placas Estándar

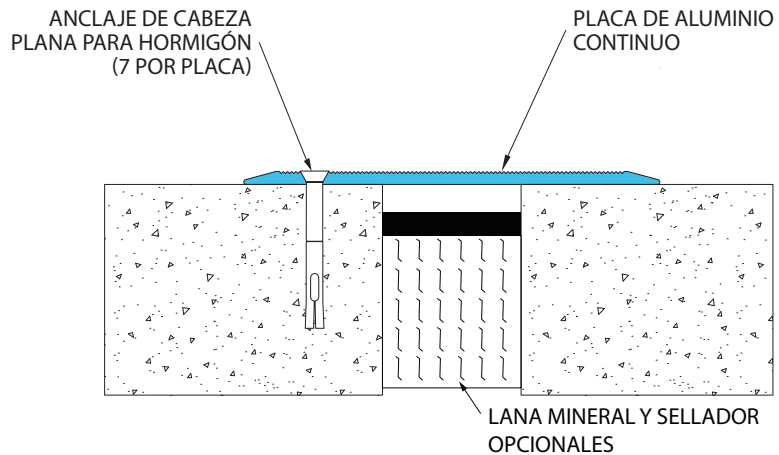
A01 Piso/Piso
(2" (50mm) sistema mostrado)



Serie 808

Opciones

808-A01 con Sistema de Barreras Contra Incendios de Lana Mineral y Sellador
(2" (50mm) sistema mostrado)



808-A01 con Sistema de Barreras Contra Incendios
(2" (50mm) sistema mostrado)

